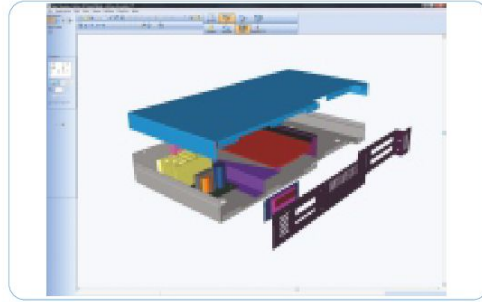
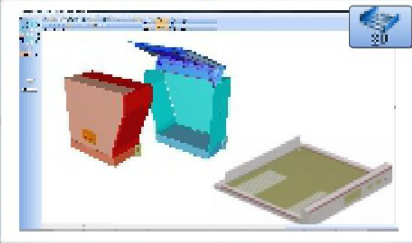


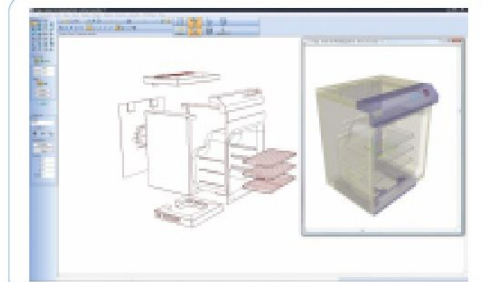
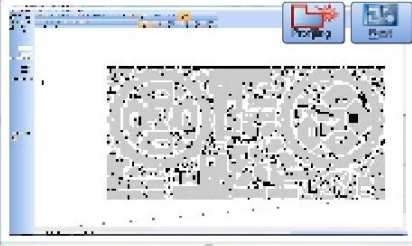
metal levha sektöründe dünyada 1 numara

radan

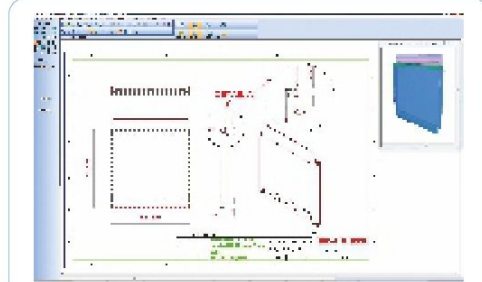
3D Drafting and Design



Laser/Profiling Machines with Nesting



Nesting on a Combination Machine



01

02

03

04

punch, lazer, plazma ve büküm makinaları için dünyanın **1** numaralı CAD/CAM yazılımı

radan

- Sac Panel (Sheet Metal) sektöründe lider,
- CNC Plazma, Lazer, Büküm, Su Jeti, Punch sektöründeki tüm makine markalarına ve modellerine veri gönderebilme,
- Tek bir programdan tüm fabrikayı yönetebilme,
- Nesting programı sayesinde minimum fire,
- Program içerisinde serbest çizim yapabilme,
- Akıllı ithal/ihraç (import/export) özelliği sayesinde *.dxf, *.dwg, IGES formatında dosya aktarımı yapabilme,
- 3D özelliği sayesinde her türlü üç boyutlu çizimin aktarılması, açılması ve analizi,
- Üç boyutlu çizimlerin patlatılması, parçalara ayrılması ve nesting işleminin yapabilme,
- Tek bir programdan Plazma, Lazer, Punch ve Büküm makinelerine veri gönderebilme,
- Manuel ve otomatik nesting özelliği,
- "True shape nesting" özelliği sayesinde her türlü şekilli malzeme için minimum fire,
- Otomatik köprü atayabilme,
- Otomatik markalama yapabilme,
- Çakılara bilgi girme ve macro yapabilme,
- Nesting işleminde gruplandırma yapabilme,
- Yol optimizasyonu sayesinde minimum zamanda kesim,
- Çoklu torç,
- Ortak kesim,
- Büküm makinelerinin detaylı raporlayabilme,
- Manuel yerleştirme (nesting) özelliği sayesinde istenilen yere parça koyabilme,
- Tek bir programdan farklı firmaların CNC'lerine dosya gönderebilme,
- 2D ve 3D tasarım,
- Kalan parçaların stoka atılması ve gerektiğinde kullanılabilme,
- Farklı kalınlıklarda malzemeyi aynı anda nesting yapabilme,
- Büküm açısı ve kalınlığına göre genişleme hesabı yapabilme,
- "Lead-In / Lead-Out" özelliği ile giriş ve çıkış noktalarının tayini ve detaylı raporlanabilme,
- Gerçek zaman ve maliyet hesaplanabilme,
- Ve "Sac Metal" sektörü için gerekli tüm diğer özellikler...



Amada, XYZ, Behrens, Boschert, Bystronic, Cincinnati, Durma, Esab, Esprit, Euromac, Falcon, Farley, Finn Power, Goiti/Danobat, Hypertherm, Kerf Plasma, Loike, LVD Laser, LVD, LVD/Strippit, Mazak, Messer Griesham, Mitsubishi, Nisshinbo, NTC, Omax, Plasma, Prima, Pullmax, Pulsa, Rainer, Raskin, Rhodes, Safan, Salvagnini, Shape, Strippit, Trumpf, Whitney, Wiedemann, Yangli ve tüm CNC makinalarında.

